

ROCAMADRE

PARAJE ALTAMIRA









CONTRIBUCIÓN

Á LOS

ESTUDIOS AMPELOGRÁFICOS

EN LA

PROVINCIA DE MENDOZA

POR

LEOPOLDO SUÁREZ

ENÓLOGO

DIRECTOR Y PROFESOR DE LA ESCUELA NACIONAL DE VITIVINICULTURA DE MENDOZA
VICE PRESIDENTE DE LA SOCIEDAD DE VITIVINICULTORES DE MENDOZA

*A mi querido amigo
Juan M. Arturoz estos
momentos que en orden
momentos en que no fu
r el hecho de al ser en
nos que en estos momentos*

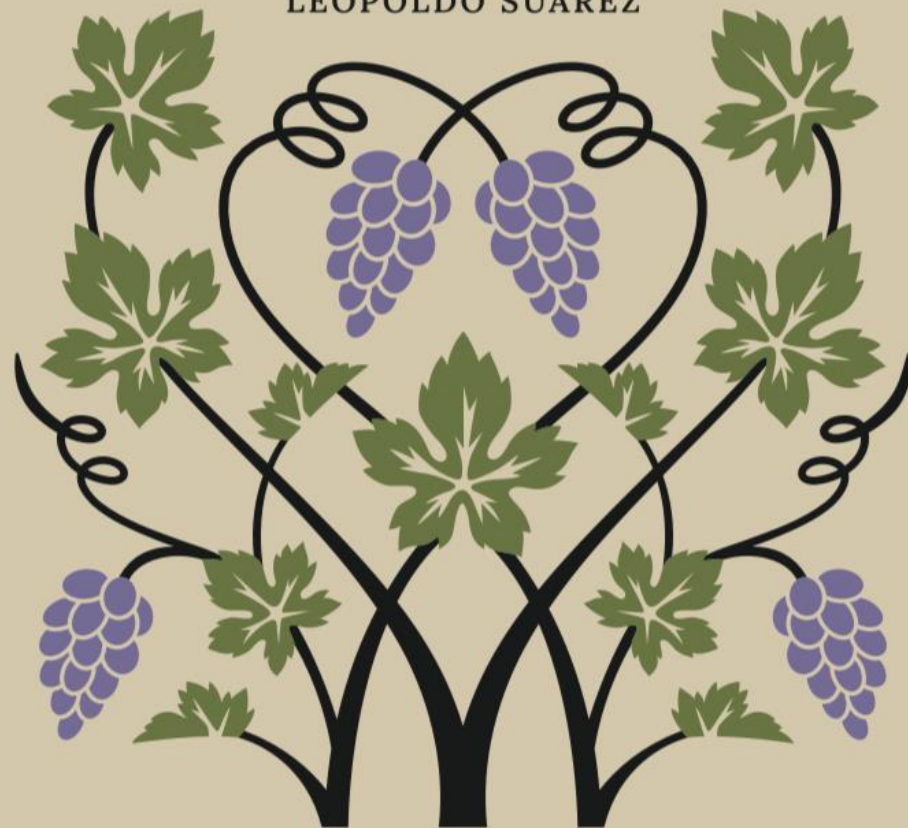
MENDOZA

IMPRESA Y LIBRERÍA NACIONAL DE A. GONZÁLEZ Y CIA. — LAVALLE 65

1911

CONTRIBUCIÓN A LOS ESTUDIOS AMPELOGRÁFICOS EN LA PROVINCIA DE MENDOZA

LEOPOLDO SUÁREZ



Edición comentada y ampliada del original
publicado en 1911.

VALLE DE UCO

Río Tunuyán

Río Las Tunas



Villa San Carlos

Tunuyán

Tupungato
VILLA BASTIAS





LAS PIEDRAS

PERICO

La Consulta

92

95

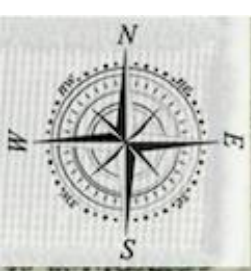
yán











Canal Norte

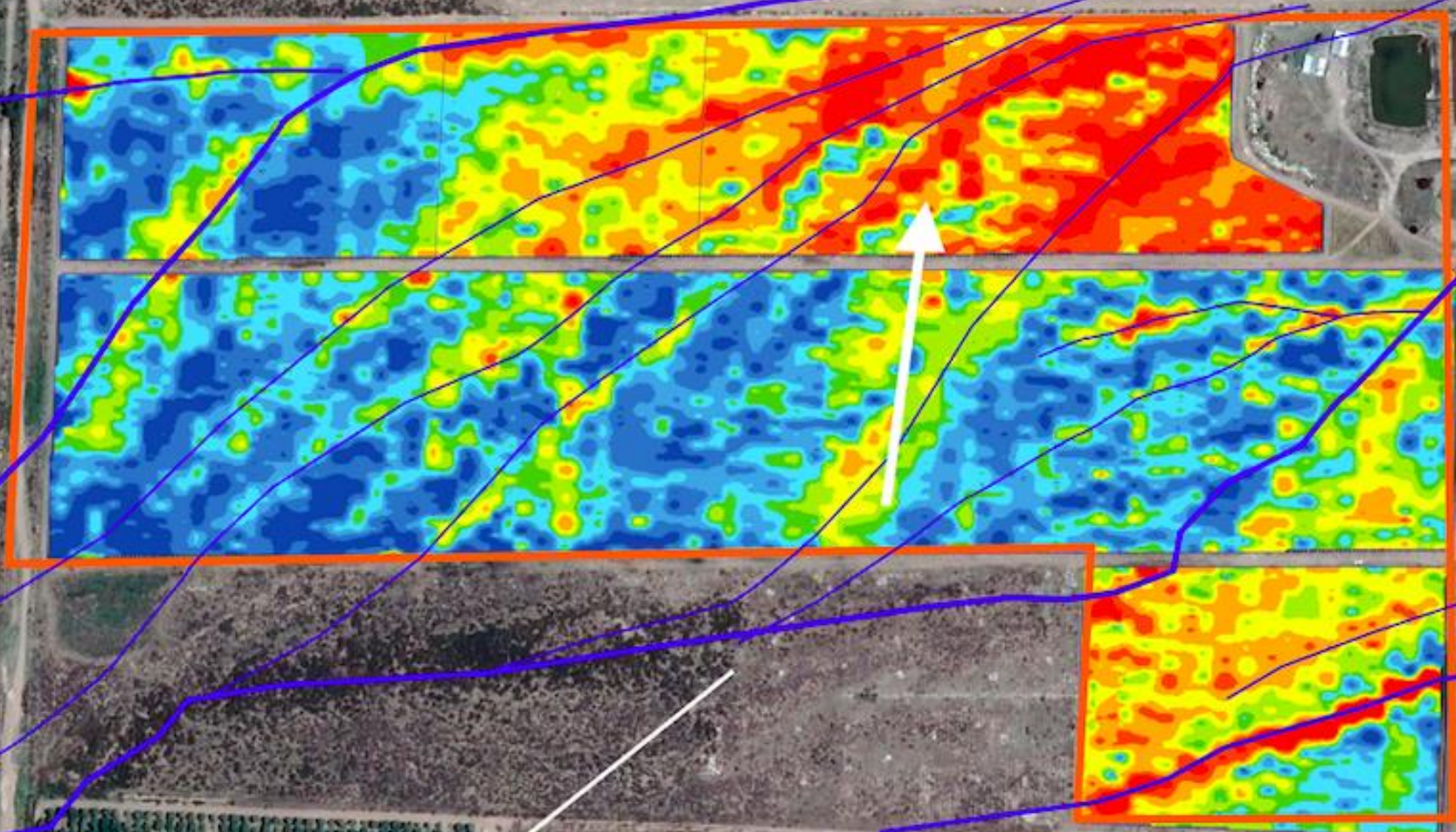
Calle Canal Uco
3 de Febrero



Canal Principal

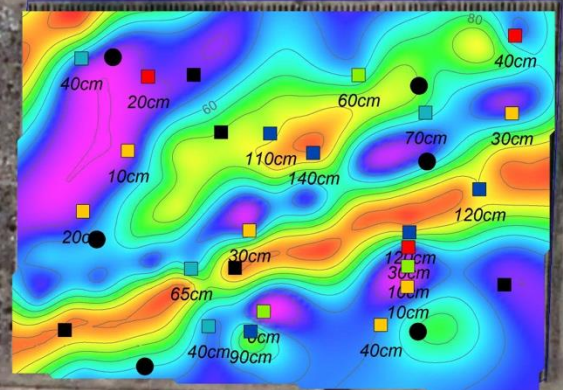
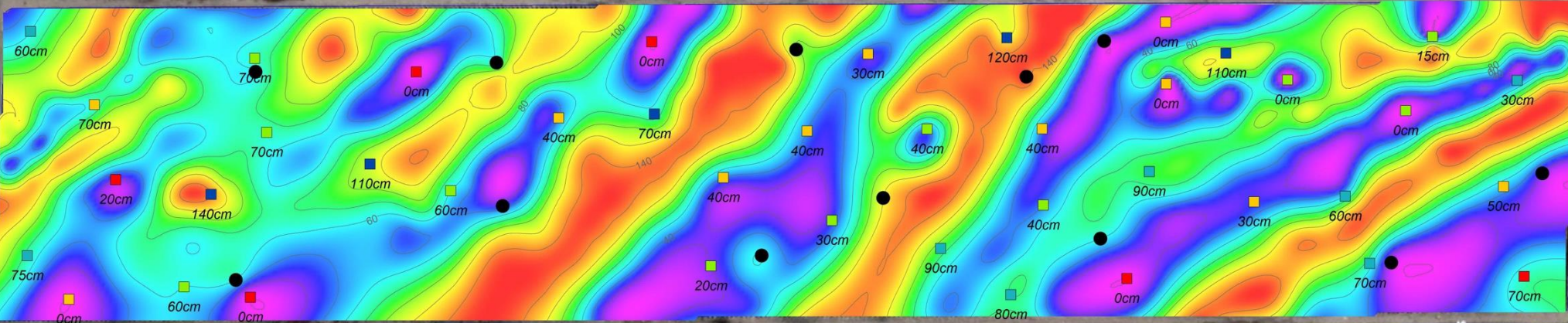
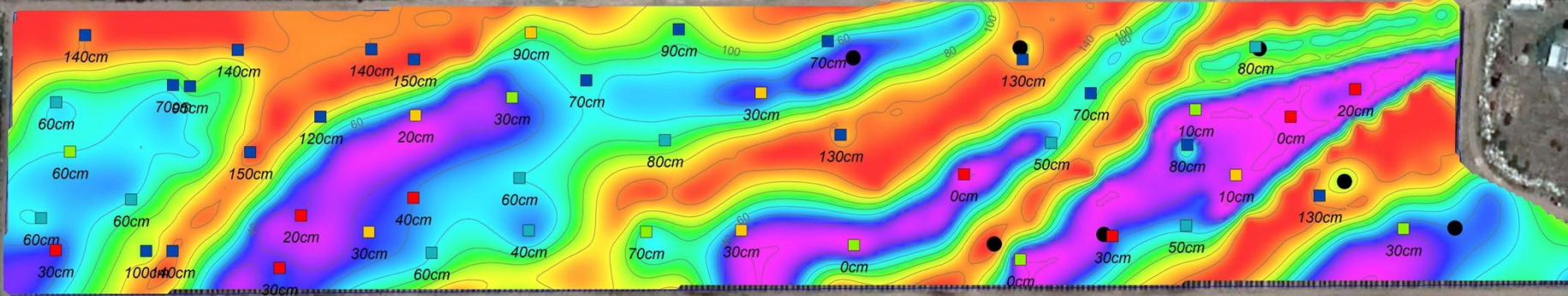
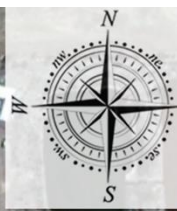


Canal Norte



Canal Principal

Cesta Canal Uco
E de Febrero



- CaCO₃**
- Nulo
 - Bajo
 - Medio
 - Alto
 - Muy Alto

